



agilis



Ihre Bahn in der Region.





DIE GESCHÄFTSLEITUNG

**DR. AXEL „HENNIGHAUSEN,
TECHNISCHER GESCHÄFTSFÜHRER,**

„Wir sind stolz darauf, zur Lebensqualität in Bayern beizutragen und die Menschen umweltfreundlich und komfortabel an ihr Ziel zu bringen. Wir stehen dazu im ständigen Dialog mit politischen Entscheidungsträgern sowie Kooperationspartnern aus Wirtschaft, Tourismus und Verbänden.“

**GERHARD KNÖBEL,
KAUFMÄNNISCHER GESCHÄFTSFÜHRER,**

Als moderne Bahn wollen wir, dass unsere Fahrgäste mit uns auf dem neuesten Stand der Technik reisen. Als regionaler Arbeitgeber investieren wir kontinuierlich, um ein stabiles Fundament für die Zukunft zu legen. Ob Ausbildung und Weiterqualifizierung unserer Mitarbeiter, der Betrieb eigener, zertifizierter Werkstätten, Betriebsplanung und -durchführung – alles kommt bei uns zuverlässig und auf höchstem Niveau aus einer Hand.“



WIR VERBINDEN MENSCHEN

Zukunftsorientiert und dynamisch. Nahbar und regional verwurzelt. Das ist agilis.

Wir sind ein regionales Eisenbahnunternehmen im Schienenpersonennahverkehr. Mit über 550 engagierten Mitarbeiterinnen und Mitarbeitern bedienen wir weite Teile Bayerns und sorgen für klimafreundliche Mobilität. Unsere Fahrgäste genießen die Reise in modernen, klimatisierten und barrierefreien Zügen.

Als wichtiger Arbeitgeber bietet agilis sichere Arbeitsplätze und stärkt die lokale Wirtschaft. Pendler und Touristen reisen zuverlässig mit uns.



**Mehr über
uns erfahren**

Regionalisierungsmittel

Tochtergesellschaft



AGILIS-ANTEIL
AM BAYERISCHEN
SPNV-MARKT:

>10%



AKTEURE IM SCHIENENPERSONENNAHVERKEHR (SPNV) UND IHRE ZUSTÄNDIGKEITEN

- ① → BEG: Plant und finanziert und kontrolliert die Verkehrsleistungen.
→ Beauftragte agilis nach Abschluss der Ausschreibungen mit dem Betrieb im Großraum Regensburg inklusive Donautalbahn und Oberfranken sowie ÜFEX.
→ Überwacht die Qualität aller beteiligten Unternehmen.
- ② → Beschafft Fahrzeuge, baut Werkstätten und stellt das gesamte Personal.
→ Führt den gesamten Betrieb mit allen Maßnahmen wie z. B. Kundenservice, Marketing und Vertrieb durch.
→ Erbringt Verkehrsleistung mit garantierten Qualitätsstandards.
→ Erhält für den Betrieb Bestellerentgelte von der BEG sowie die Fahrgeldeinnahmen von den Kunden.
- ③ → Stellen Gleise und Bahnhöfe bereit und halten die Infrastruktur instand.
→ Koordinieren die Gleis- und Haltebelegung.
→ Erhalten Nutzungsentgelte vom Verkehrsunternehmen.

Weitere wichtige Akteure sind Kommunen, mit denen agilis im Austausch steht, um das Angebot für die Fahrgäste zu optimieren, andere Eisenbahnunternehmen, mit denen agilis Kooperationsverträge unterhält sowie die Fahrzeughersteller.



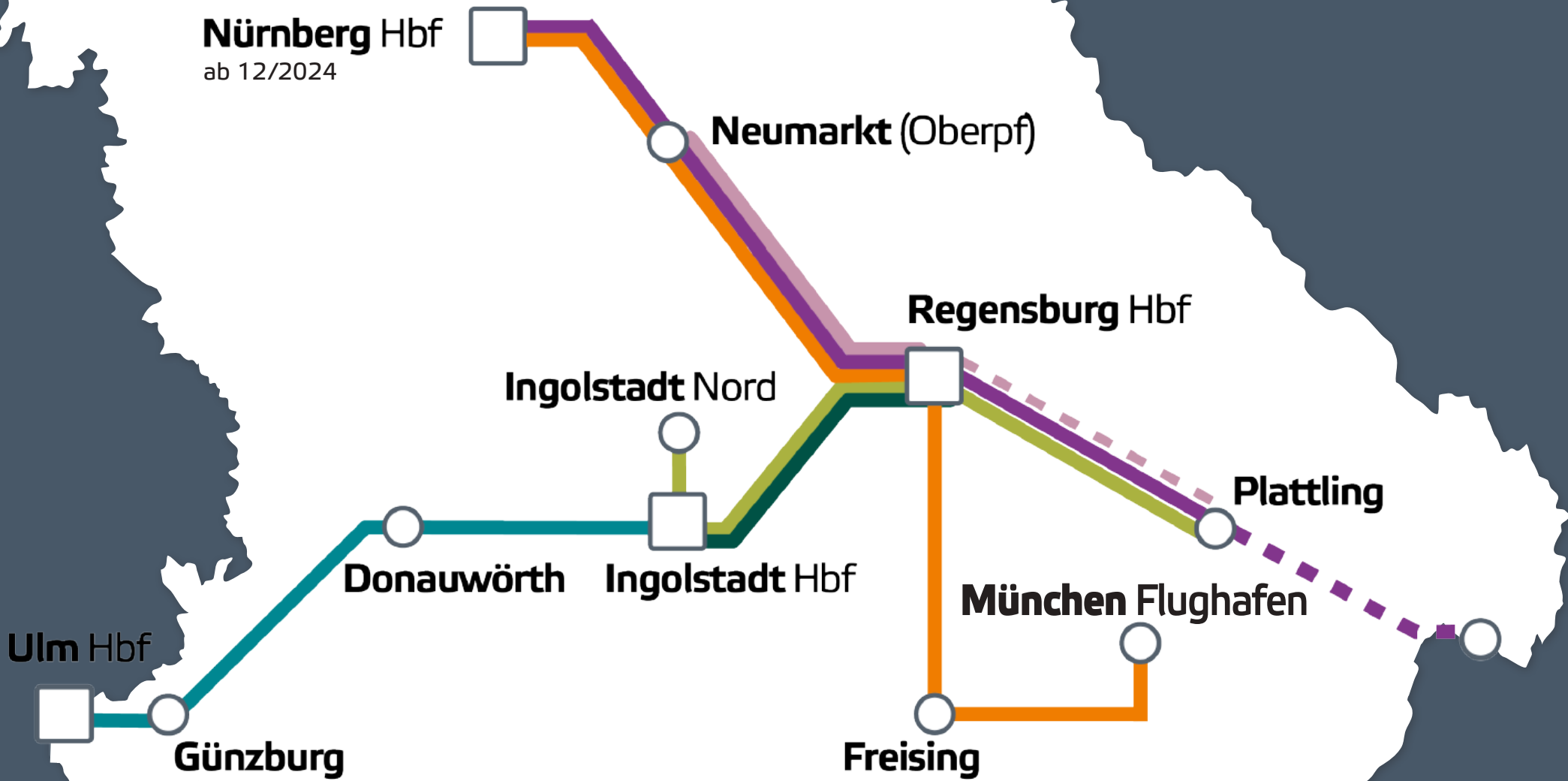
UNTERWEGS IM BAHNLAND BAYERN

Seit 2010 ist agilis im Auftrag der Bayerische Eisenbahngesellschaft unterwegs. Zunächst in unserem Verkehrsnetz Mitte entlang der Donau und seit 2011 auch im Netz Nord, das weite Teile Oberfrankens, Unterfranken und die nördliche Oberpfalz miteinander verbindet. Heute ist agilis für über 10 Prozent des bayerischen Marktes im Schienenpersonennahverkehr verantwortlich.

Mittlerweile ist unser Streckennetz kräftig gewachsen. Seit 2023 reicht es im Norden über die tschechische Grenze hinaus bis nach Cheb, unser Netz Mitte geht ab Dezember 2024 bis nach Nürnberg. Von dort aus bedienen wir die Strecke bis nach Plattling und fahren gemeinsam mit der DB Regio den Überregionalen Flughafenexpress (ÜFEX) umsteigefrei über Regensburg bis zum Flughafen München. Um für diese Aufgabe gut gerüstet zu sein, hat agilis massiv in seine Fahrzeugflotte und Betriebswerkstatt in Regensburg investiert. So können wir höchsten Komfort, Zuverlässigkeit sowie Barrierefreiheit bieten und setzen Maßstäbe im klimafreundlichen Nahverkehr.

Zentraler Standort von agilis ist Regensburg. Hier befinden sich der Unternehmenssitz, die Leitstelle und eine moderne Fahrzeugwerkstatt. Eine weitere Werkstatt in Marktredwitz sowie ein zweiter Verwaltungssitz in Bayreuth garantieren kurze Wege und schnelle Erreichbarkeit für unsere Kunden und Geschäftspartner.

Nürnberg Hbf
ab 12/2024



● München

**EINMAL
QUER
DURCH
BAYERN**



NETZ MITTE „REGENSBURG/DONAUAL“

Vom Knoten Regensburg aus sind agilis-Züge entlang der Donau von Passau bis Ulm auf Strecken mit einer Länge von rund 496 Kilometern unterwegs.

Neu sind die Verbindungen zwischen Nürnberg und Plattling sowie Nürnberg und München Flughafen Terminal in Kooperation mit DB Regio.



Triebfahrzeugführer, Servicekräfte,
Instandhaltung, Leitstelle, Verwaltung



Gut vernetzt:
stündliche Verbindungen zwischen ländlichem
Raum und städtischen Zentren. In der Hauptver-
kehrszeit (HVZ) sogar im Halbstunden-Takt





CORADIA CONTINENTAL

E-Triebfahrzeuge vom Typ Coradia Continental des Herstellers Alstom. Es sind 18 dreiteilige sowie 8 vierteilige Elektrozüge im Einsatz.

- 26** ZÜGE
- BIS ZU **260** SITZPLÄTZE
- 160** km/h MAX.
- WLAN IM ZUG
- GEWICHT **119** TONNEN
- LEISTUNG **2.560** kW



SIEMENS MIREO

Großzügig im Komfort: E-Triebfahrzeuge vom Typ Mireo des Herstellers Siemens.

- 23** ZÜGE
- 216** SITZPLÄTZE
- 160** km/h MAX.
- WLAN IM ZUG
- GEWICHT **168** TONNEN
- LEISTUNG **2.600** kW





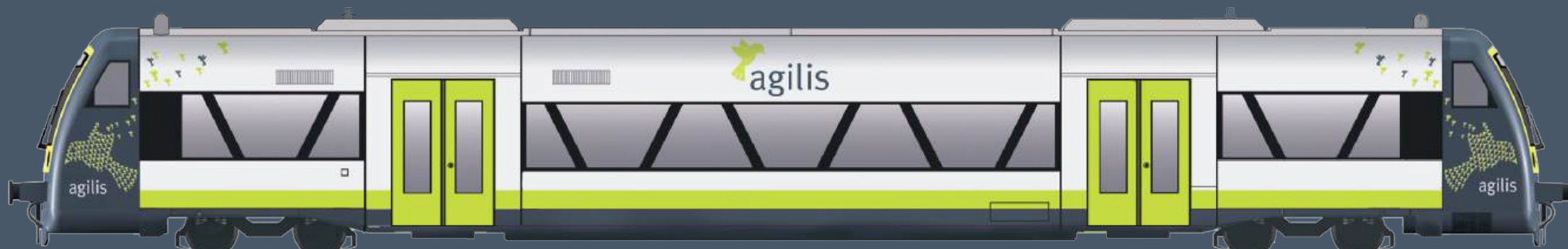
Foto: Uwe Miethke

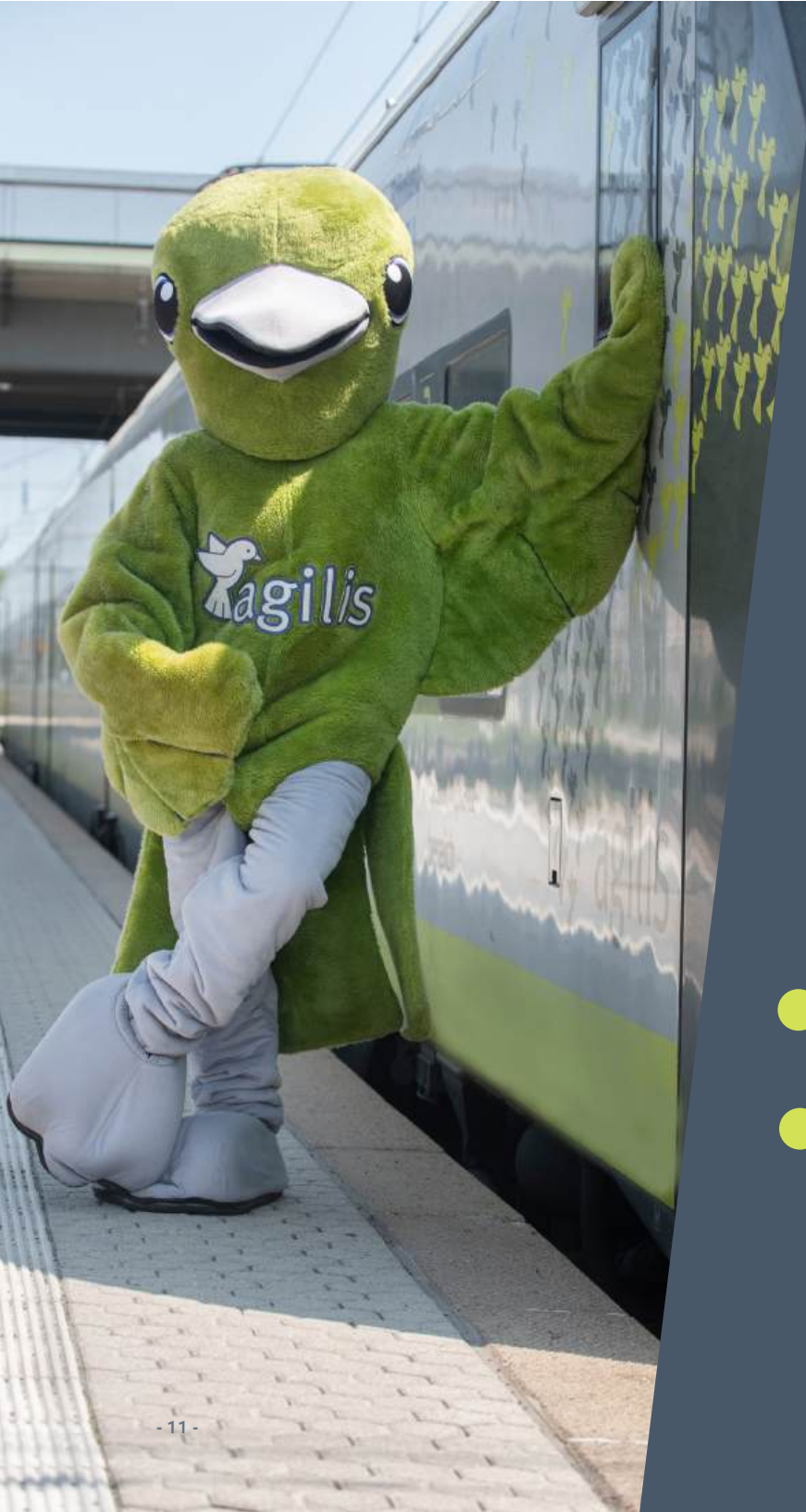


Foto: Elias Wolz

REGIO-SHUTTLE

Diesel-Triebfahrzeuge vom Typ Regio-Shuttle RS1 des Herstellers Stadler.





257
MITARBEITER

Triebfahrzeugführer, Servicekräfte,
Instandhaltung und Verwaltung



5,2 MIO.
ZUG-
KILOMETER

116
STATIONEN

Gut vernetzt: stündliche
Verbindungen zwischen
ländlichem Raum und
städtischen Zentren.



520
km
STRECKEN-
LÄNGE

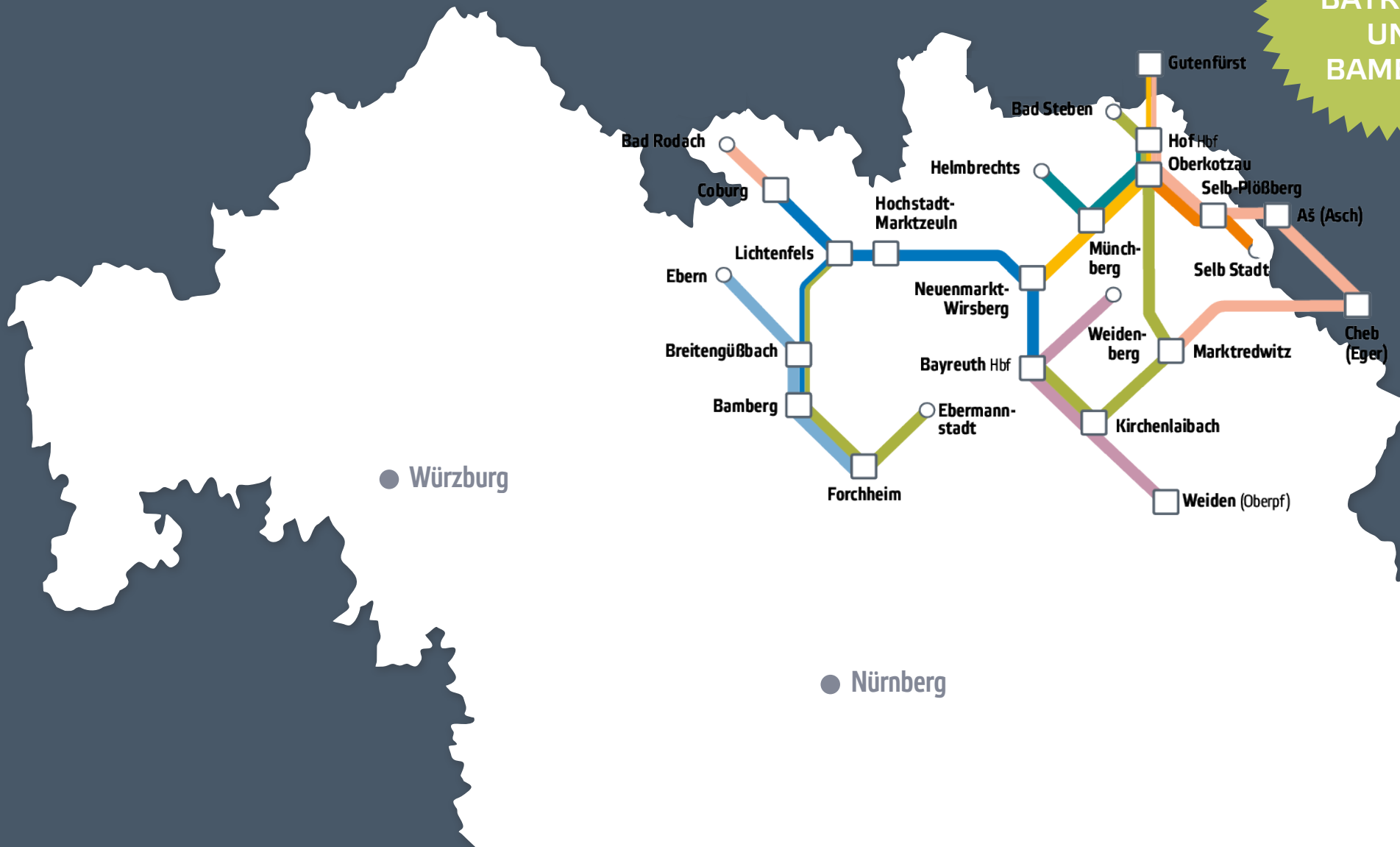




NETZ NORD

Auf einer Länge von rund 520 Kilometern bedienen agilis-Züge Strecken im nahezu gesamten Raum Oberfranken, in der nördlichen Oberpfalz und im Westen bis Ebern in Unterfranken. Seit Dezember 2023 reicht das Netz über Selb und Marktredwitz hinaus bis nach Cheb und Aš in Tschechien.

RUND UM HOF, BAYREUTH UND BAMBERG







SICHERN DIE
(ROLL-)KUR FÜR
SCHIENENFAHRZEUGE:
DIE MITARBEITER DER
WERKSTATT

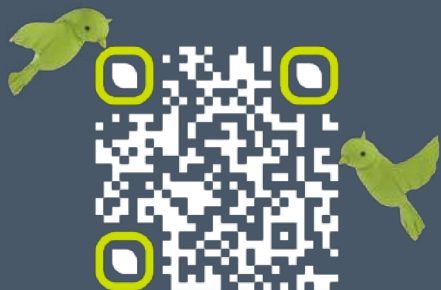


MIT VOLLDAMPF IN DIE ZUKUNFT

Bei der Instandhaltung der Züge setzt agilis hohe Maßstäbe. So werden nicht nur die gesetzlichen und Hersteller-Vorgaben eingehalten, sondern auch die strengen unternehmenseigenen Richtlinien befolgt. Mit den Serviceeinrichtungen in Markredwitz und Regensburg verfügen wir gleich über zwei Standorte für die Instandhaltung, was uns eine hohe Flexibilität und ein effizientes Arbeiten ermöglicht. Selbst der Austausch großer Fahrzeugkomponenten ist für unsere Werkstatt-Spezialisten kein Problem.

Um sicherzustellen, dass die Werkstätten stets den Anforderungen der Fahrzeugflotte entsprechen, investiert agilis regelmäßig in die Infrastruktur. Jüngstes Beispiel ist die Vergrößerung unserer Betriebswerkstatt in Regensburg. Da sich unsere Flotte dort mit den neuen Triebwagen vom Typ Mireo nahezu verdoppelt hat, wurde die Werkstatt um 18 Meter erweitert und komplett modernisiert. Investiert wurde zudem in eine neue Waschanlage, ein drittes Wartungsgleis, ein neues Außenlager.

LUST AUF VERÄNDERUNG?



STELLENANGEBOTE

Impressum:

agilis Eisenbahngesellschaft mbH & Co. KG
agilis Verkehrsgesellschaft mbH & Co. KG
Galgenbergstraße 2a | 93053 Regensburg
Telefon: 0800 5892840
www.agilis.de

GENDER-HINWEIS: Aus Gründen der besseren Lesbarkeit verwenden wir bei Personenbezeichnungen und personenbezogenen Hauptwörtern die männliche Form. Entsprechende Begriffe gelten im Sinne der Gleichbehandlung grundsätzlich für alle Geschlechter. Die verkürzte Sprachform hat nur redaktionelle Gründe und beinhaltet keine Wertung.

Sie finden uns auch auf



Ihre Bahn in der Region.